



いっちょかみ
“一丁啮” が行く！

第74回：乾杯条例

京都市東山区のホテルで「地酒フェスタ」というイベントが行われ参加してきました。

京都府下の25の蔵元が出展しており、参加費（当日3,000円、前売2,500円）がいるのですが、各ブースでは無料で試飲できる銘柄が用意しており、大勢の人で賑わっていました。『京都市清酒の普及の促進に関する条例』いわゆる“乾杯条例”を全国に先駆けて制定した京都市だけに門川京都市長も来られており、参加者と日本酒談義などを交わっておられました。

乾杯条例は昨年1月に京都市議会が議員提案の条例として制定したもので、ビールやシャンパンではなく清酒による乾杯の習慣を広め、日本文化への理解を深めることを目的としています。私もいろいろな会合に出向きますが、その条例が制定されてからは日本酒での乾杯が一般的になってきました。

この京都市のユニークな取り組みが注目され、いまや全国各地で乾杯条例の制定が広がっています。原料米「山田錦」の産地で知られる加東市、三木市（兵庫県）など一気に酒どころの自治体を中心に広がり、今や一般的に乾杯条例と言われるものは50近くの自治体で施行されています。それぞれ地元の活性化を狙って特産品である日本酒などでの乾杯を推奨するものですが、清酒だけではなくワイン（北海道富良野市）や焼酎（鹿児島県）などでの乾杯を促すものもあります。変わったところでは、北海道中標津町の牛乳消費拡大応援条例などというのもあり、いまや乾杯条例ブームと言えるのではないのでしょうか。

そういえば一時期の焼酎ブームはどうなったんでしょうね。焼酎ブームで今まで焼酎を飲まなかった人たちが焼酎を飲むようになり、スナックなどでも焼酎が定番となりました。ブームは少し下火になったけど焼酎はしっかりと定着したということですね。

私は若いときには焼酎なんてまったく飲まなかった（あまり知らなかった）んですが、焼酎ブーム以降、健康のためとかいいながら飲むようになりました。しかし近年、「やっぱり日本酒が旨いなあ」とか言って日本酒に回帰し、京都の地酒を飲んで地域貢献にも寄与しようと思っている今日この頃です。

ごぞんじでしたか？

Excel ワンポイントテクニック

	A	B	C	D	E	F	G
1							
2			セータ	ズボン	ポロシャツ	Tシャツ	スカート
3	4月	46	23	75	98	16	
4	5月	67	19	80	105	29	
5	6月	72	22	69	87	28	
6	7月	61	30	88	114	20	

【図①】

【図①】のように、あるセル（列）を移動したい場合、どうしますか？

- 移動先に列を挿入し目的のデータを移動したら、もとあった場所の列を削除する

- 移動元のセルを範囲指定して切り取り、移動先で切り取ったセルの挿入をする

いずれも2つ3つのアクションが必要ですね。

それをワンアクションでやってしまうテクニックです。

	A	B	C	D	E	F	G
1							
2			セータ	ズボン	ポロシャツ	Tシャツ	スカート
3	4月	46	23	75	98	16	
4	5月	67	19	80	105	29	
5	6月	72	22	69	87	28	
6	7月	61	30	88	114	20	

【図②】

まず移動元のセルを範囲指定し、範囲の端にマウスカースルを合わせ、マウスポインターの形状が変わったことを確認します。

【図②】

そして、【Shift】キーを押しながらドラッグし、マウスを移動先の列まで持って行きます。【図③】

	A	B	C	D	E	F	G
1							
2			セータ	ズボン	ポロシャツ	Tシャツ	スカート
3	4月	46	23	75	98	16	
4	5月	67	19	80	105	29	
5	6月	72	22	69	87	28	
6	7月	61	30	88	114	20	

【図③】

そこでマウスのボタンを離します。すると元の列が挿入されます。【図④】

	A	B	C	D	E	F	G
1							
2			セータ	ポロシャツ	Tシャツ	ズボン	スカート
3	4月	46	75	98	23	16	
4	5月	67	80	105	19	29	
5	6月	72	69	87	22	28	
6	7月	61	88	114	30	20	

【図④】

このテクニックは列だけではなく行でも使えますのでお試しください。

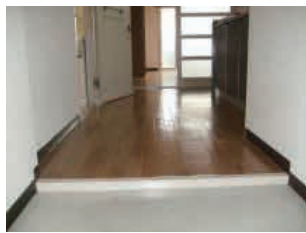
読者 訪問



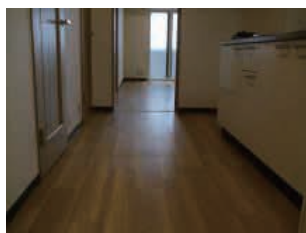
第52回

お伺いした会社 株式会社スマイリー
 お話を伺った方 代表取締役 池田 裕美 様
 事業内容 内装・美装業（リフォーム、ビルメンテナンスなど）
 会社の所在地 〒607-8221 京都市山科区勧修寺西金ヶ崎 336 77°ロース 山科 302 号
 連絡先など TEL:075-594-5800 FAX:075-594-5808
 e-mail smiley@indigo.plala.or.jp

キッチンのリフォーム



Before



After

今回は京都市山科区でリフォームやビルメンテナンス、ハウスクリーニングなどを営んでおられるスマイリーの池田社長をお訪ねしました。

池田社長は内装業の会社勤務を経て、2004年に現会社を独立開業、2013年に法人化されました。現在は3名のスタッフを擁し活躍しておられます。

主な取引先としては、リフォーム事業では不動産業者、クリーニング事業では不動産管理会社などが中心で、マンションのオーナー様や一般の直接のお客様も多数あるとか。この業界は簡単に参入できることから競争も多く、如何に他社との差別化を図るかが重要だとおっしゃいます。特に同社では女性の感性を最大限に活かしてちょっとした工夫でお金をかけずにリフォームやリノベーション(注)できるように心がけておられます。それ故に出来映えにこだわり、細やかな心配りでハード・ソフト両面の品質を追求して他社との差別化を図っておられます。

池田社長は昨年度まで京都中小企業家同友会山科支部の支部長をしておられました。筆者は入会当時から存じ上げており、つねに頑張り屋さんで誰からも好かれている素敵な女性です。結構負けん気が強く、それ故に忙しい仕事のかたわら同友会の支部長もしっかりと果たしてこられました。一方、仕事の方でも、「これからはどんぶり勘定ではイカン、しっかりと計数管理もしていけない！」と、2年前に当社の販売管理システム『はんぱい』をご導入いただきました。

将来の夢は、マンションを一棟買って、1階に自社事務所を構えて、エステ、カラオケバー、老人の憩いの施設などを経営し、2階以上は賃貸物件として運営していくオーナーになることだそうです。頑張り屋さんなのできっと実現できると思いますし、私たちも応援できる場所は応援していきたいと思っています。

池田社長がはつらつと活躍しておられるスマイリービルを頭に描きながら元気をいただいて帰路につきました。

(注) リフォーム…老朽化した建物を元の状態に戻すこと→物件の修復
リノベーション…既存の建物に大幅に手を加えて機能や価値を向上させること→物件の刷新

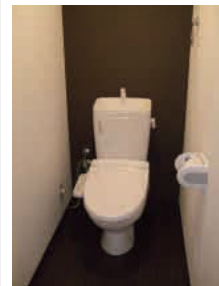


池田社長

トイレのリフォーム



Before



After

シリーズ奮戦記

サポートの販売管理システム(◎シリーズ)は、基本パッケージをベースに、いろいろな業種・業態に合わせてカスタマイズしてご提供する“イージーオーダー型”のソフトウェアです。あらゆる業界で活躍している◎シリーズの一部をご紹介します。

使っていただいている業種・業態 製造業 卸売業 (工業用トレイの製造、卸売販売)

ベースとなった◎シリーズ はんぱい◎sp

導入のポイント

事務処理を簡略化したいということで、入力の手間を極力省けるようにして、見積→受注→発注→売上という定型的な事務作業の中で、二度手間を限りなく削減しました。

カスタマイズと運用のポイント

- ・見積書はファイリングの都合等で B5 サイズでの運用を希望され、B5 サイズの見積書発行を追加。
- ・受注入力時に見積書を出しすることで、内容の二度打ちを削減。
- ・受注時に仕入が発生する場合には、同時に発注処理ができるように自動発注機能を追加。
- ・売上処理、仕入処理は、受注伝票・発注伝票を呼び出して処理することで二度打ちの手間を削減。

若干のカスタマイズと運用の工夫で、パソコンの使用にかかる手間を大幅に削減できました。

