



スタッフのつぶやき

こんにちは。まだまだ残暑が厳しいですが、皆様お変わりなくお過ごしでしょうか。システム開発部の小野でございます。私事ですが、昨年2月に家族（犬）が増えました。ちょっと珍しい犬種で、レオンベルガーという超大型犬です。

9か月のパピーですが、体重が50kg超えとさすが超大型犬。

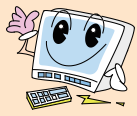
顔もさることながら、のっしのっし歩いている姿やとても甘えん坊な性格が本当に可愛くて仕方なく、毎日「可愛い！」と何度言っているか数え切れません。親バカという言葉じゃ足りない程の親バカっぷりを発揮しております。

今、成長期真ただ中なのですが暑さに弱い犬種なため、夏バテ・食欲不振対策に試行錯誤しながら育てています。

毎日涼しくて快適なお部屋で3食昼寝付き…我が子ながら羨ましい限りです。

大きな茶色いモフモフを連れている背の高い女性を見かけたら、たぶん私なので気軽にお声掛けいただけたら嬉しいです。

みなさま夏のお疲れが出る頃かと思います。くれぐれもご自愛なさってくださいませ。（システム開発部 小野 かなえ）



IT雑情報 【フォルダー一括作成】

このコーナーではITに関わるいろいろな情報をお届けします。

複数のフォルダをたくさん作りたい時、一つ一つコピーして名前を編集して…… という方法でもいいのですが、件数が多いと手間がかかります！

そんなときに使っていただける方法をご紹介します。

①まず、作成したフォルダーを格納しておくフォルダー（格納フォルダー）を作ります。

②新しいExcelの空白ブックを開き、A列にmd、B列に作成したいフォルダー名を入力します。【図1】

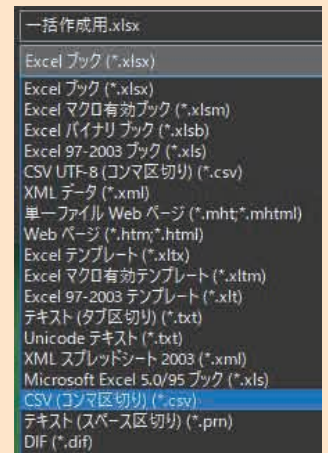
③そのExcelデータをCSVファイルとして先ほど作成した格納フォルダーに保存します。

この場合、ファイル名は任意ですが、拡張子は.csv（コンマ区切り）としてください。【図2】

④保存したファイルの拡張子を「.csv」から「.bat」に変更します。この場合、「拡張子を変更すると、ファイルが使えなくなる可能性があります。変更しますか？」と聞いていきますが、「はい」で進めて下さい。

	A	B
1	md	サンプル1
2	md	サンプル2
3	md	サンプル3
4	md	サンプル4
5	md	サンプル5
6	md	サンプル6
7	md	サンプル7
8	md	サンプル8
9	md	サンプル9
10	md	サンプル10
11	md	サンプル11
12	md	サンプル12
13		

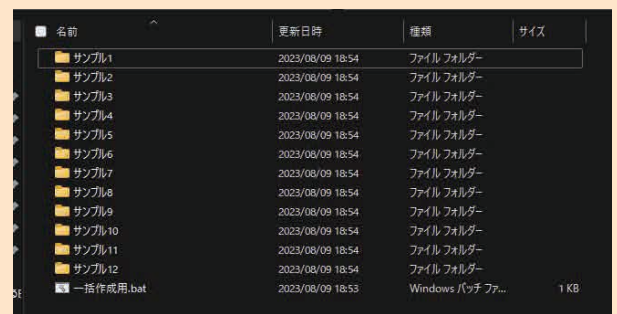
【図1】



【図2】

⑤拡張子を.batに変更したファイルをダブルクリックして実行すると②で指定した名前のフォルダーが格納フォルダーに作成されます。【図3】

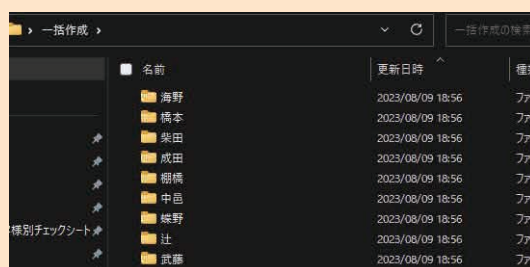
⑥ちなみに、【図4】のように¥00といった形で記入すればサブフォルダまで作成が可能になります。【図5】



【図3】

A1	A	B	C	D
1	md	武藤¥スケジュール		
2	md	武藤¥結果		
3	md	蝶野¥スケジュール		
4	md	蝶野¥結果		
5	md	橋本¥スケジュール		
6	md	橋本¥結果		
7	md	棚橋¥スケジュール		
8	md	棚橋¥結果		
9	md	中邑¥スケジュール		
10	md	中邑¥結果		
11	md	柴田¥スケジュール		
12	md	柴田¥結果		
13	md	成田¥スケジュール		
14	md	成田¥結果		
15	md	海野¥スケジュール		
16	md	海野¥結果		
17	md	辻¥スケジュール		
18	md	辻¥結果		
19				
20				

【図4】



【図5】

読者訪問



第164回

お伺いした会社 株式会社メービス
お話を伺った方 経理担当 野崎 千香 様
会社の所在地 〒602-0943 京都市上京区小川通一条上る革堂町 589
電話番号 TEL 075-431-8032 FAX 075-432-2497
事業内容 情報処理サービス (DM 発送等)
HP <http://mavis.co.jp/>

ダイレクトメールの発送受託業務を主になさっている㈱メービスさんをお訪ねしました。同社は先代社長の野崎 充 氏が創業され、現在はご子息の野崎 文玄 氏が2代目社長として活躍されています。そしてまた、先代社長の娘さんの野崎 千香 さんが経理全般を担っておられます。

昨年、IT 導入補助金を活用してインボイス対応の『BnBn③0』をリブレース導入いただきました。今回はその時お世話になった野崎千香さんにお話を伺いました。

同社と私との関わりは2004年頃、同社がプライバシーマークの取得を考えられたときに遡ります。当時、私はサポートとは別にやっている会社(有)エス・ビー・シー(当時の社名は(有)中小企業診断所)でプライバシーマーク取得のコンサル支援をやっていました。Pマーク取得のための集合教育講座を開いており、その講座に野崎前社長が参加されました。もともと野崎前社長とは中小企業家同友会で面識があり、同講座への参加をお勧めした経緯もありました。それで無事にPマークを取得され、社内のセキュリティを強化する過程で販売管理システム『BnBn③0』を2009年に導入していただきました。



経理担当 野崎千香さん

【主な設備】

ダイレクトプリンター
1時間に約2,000枚のハガキサイズから
角2封筒サイズへの直接印字が可能



紙折り機
2つ折り、3つ折り、
観音折りなど可能



丁合機
16点の丁合が可能



封入・封緘機
1時間に約2,000通
の封入・封緘が可能

同社はダイレクトメールの発送業務全般を引き受けておられます。宛名印字から封筒への封入、発送まで一貫して行っておられます。宛名印字もラベルシールへの印字はもとより封筒やはがきへの直接印字もでき、字体も指定できるとか。さらには封入物の折り加工や料金別納などいろいろな郵便物の事務手続きなどもまとめて引き受けているとのこと。つまりながしかの発送物をまとめて出したいときの諸業務をすべてまとめてやっていただけるということです。

具体的にどんなものが多いんですかとお聞きしたら、企業のダイレクトメール以外にも学校や保育園などが一斉に保護者に送るものとか、逆にある業者が学校毎に送るものとかもあるとか。特に送り先によって送る内容が異なる場合でも、それぞれの送り先毎に異なる送付物の封入まで仕分けてやっていただけるそうで、ある企業からは支店毎に異なるものを指定数量ずつ送るという依頼も受けてやっているそうです。

紙のDMは減ってきているのではないですかとお尋ねしたら、『昔に比べたら徐々に減ってきているが、大幅に減ったということはない。コロナでは減ったが今は回復してきている。メールなどのダイレクトメールは増えているが、メールはすぐに破棄されるが紙はメールに比べて目に触れる時間が長く、訴求効果が保てるので必ずしもメールに取って代わられることはないと思う』とおっしゃっていました。また、全体傾向として紙のDMが減ってきているだけに差別化もできるので見直されつつあるとのことでした。いろいろな企業アンケートでトップを占める“新規顧客の開拓”という経営課題解決の一助として、有効なダイレクトメールの活用をこれからも助けていただけたいことを期待して帰路につきました。(米田)



いっちょかみ
“一丁啮”が行く！

第175回：延着証明書

電車やバスが遅れた場合、最寄り駅で延着証明書をもらい、会社に提出して遅刻扱いを免れた経験をお持ちの方も少なくないのではないでしょうか。私も20歳代のサラリーマン時代、京都から大阪まで電車通勤していましたので、何度か延着証明をもらったことがあります。電車が遅れたので少しでも早く会社に行かなければならないと思うのに、延着証明をもらうために駅の長蛇の列に並ぶのはどうなんやろ？と思ったこともありました。法的には遅刻は不就業時間となりますので給料から控除されても文句を言えないところですが、延着証明を出したら遅刻扱いにしないというのは会社や学校側の自主的判断なんですね。

この延着証明書、Webで発行する鉄道会社等が増えてきています。JRや大手私鉄では以前からWebを使った遅延証明書の発行をスタートしていますが、最近では紙の証明書の発行を取りやめてWebに統一する動きが加速しています。関西でも近鉄や阪急が昨年12月から紙の延着証明の発行を取りやめたそうです。

かなり以前からいろいろなペーパーレス化が叫ばれてきましたが、最近ではあらゆるシーンでのペーパーレス化が進んできているのですね。当社が利用をお勧めしているIT導入補助金も、申請はすべてWeb上で行い紙は一切使いません。印鑑の廃止傾向が強くなってきているのもペーパーレスの表れですね。と言いながら、いま机の上を眺めてみると、書類の山が！

まずは身の回りをチェックしてみて、少しでも紙を減らすように努めることが大切ですね。

(一丁啮)

編集後記 今夏、“最高気温の更新”とか“連続猛暑日の更新”というような言葉を何度聞いたでしょうか。地球温暖化の影響と言われながら地球規模での高温化は進んでいます。国連のグテーレス事務総長は「地球温暖化から地球沸騰化へ」と警告を發しましたが各国の動きは鈍いようです。自分たちの子供や孫の未来がますます心配になってきている今日この頃です。